

(block)

GRES FINE PORCELLANATO COLORATO IN MASSA / COLORBODY FINE PORCELAIN STONEWARE
GRÈS CÉRAME FIN COLORÉ DANS LA MASSE / DURCHGEFÄRBTES FEINSTEINZEUG
GRES PORCELÁNICO FINO COLOREADO EN TODA LA MASA / ГОМОГЕННЫЙ МЕЛКОЗЕРНИСТЫЙ КЕРАМОГРАНИТ

60X120 · 75X75 · 60X60 · 30X60 NATURALE

60X60 LUX

30X60 OUTDOOR

RETTIFICATO MONOCALIBRO / RECTIFIED MONOCALIBER / RECTIFIÉ MONOCALIBRE
REKTIFIZIERT, IN EINEM WERKMASS / RECTIFICADO MONOCALIBRE / РЕКТИФИЦИРОВАННЫЙ МОНОКАЛИБЕРНЫЙ



ISO 10545-6
≤ 175 mm²
Conforme

Conforme/According to/Conforme
Gemäß/Conforme/Соответствует
UNI EN 14411 - G Bla

OUTDOOR

NATURALE



MLJK BLOCK WHITE RETT.
60X120



MLJS BLOCK WHITE RETT.
75X75*



MLJC BLOCK WHITE RETT.
60X60



**MLJ4
BLOCK WHITE RETT.**
30X60



NATURALE



MLJL BLOCK GREY RETT.
60X120



MLJT BLOCK GREY RETT.
75X75*



MLJD BLOCK GREY RETT.
60X60



MLJ5
BLOCK GREY RETT.
30X60



MH4H MOSAICO
30X30**

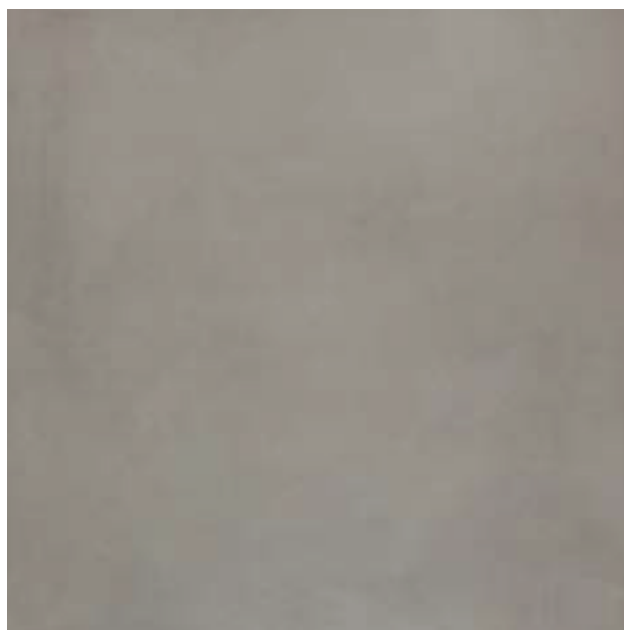
(block)

GRES FINE PORCELLANATO COLORATO IN MASSA / COLORBODY FINE PORCELAIN STONEWARE
GRÈS CÉRAME FIN COLORÉ DANS LA MASSE / DURCHGEFÄRBTES FEINSTEINZEUG
GRES PORCELÁNICO FINO COLOREADO EN TODA LA MASA / ГОМОГЕННЫЙ МЕЛКОЗЕРНИСТЫЙ КЕРАМОГРАНИТ

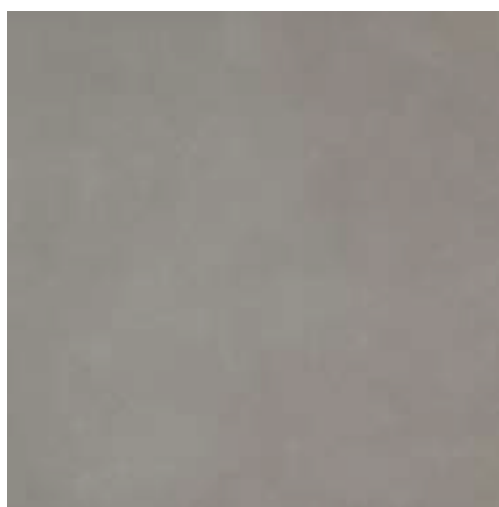
NATURALE



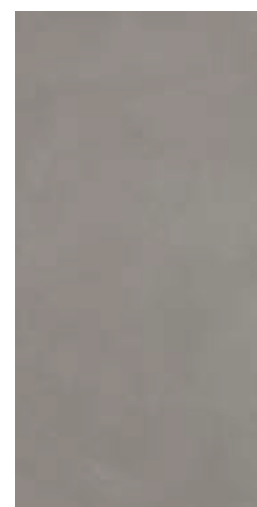
MLJM BLOCK SILVER RETT.
60X120



MLJU BLOCK SILVER RETT.
75X75*



MLJE BLOCK SILVER RETT.
60X60



MLJ6
BLOCK SILVER RETT.
30X60



MH4J MOSAICO
30X30**

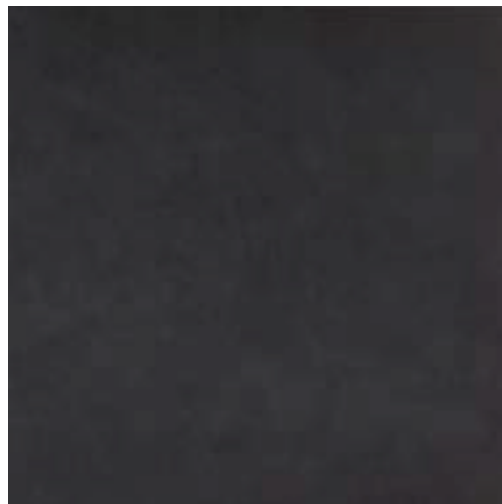
NATURALE



MLJP BLOCK BLACK RETT.
60X120



MLJW BLOCK BLACK RETT.
75X75*



MLJG BLOCK BLACK RETT.
60X60



MLJ8
BLOCK BLACK RETT.
30X60



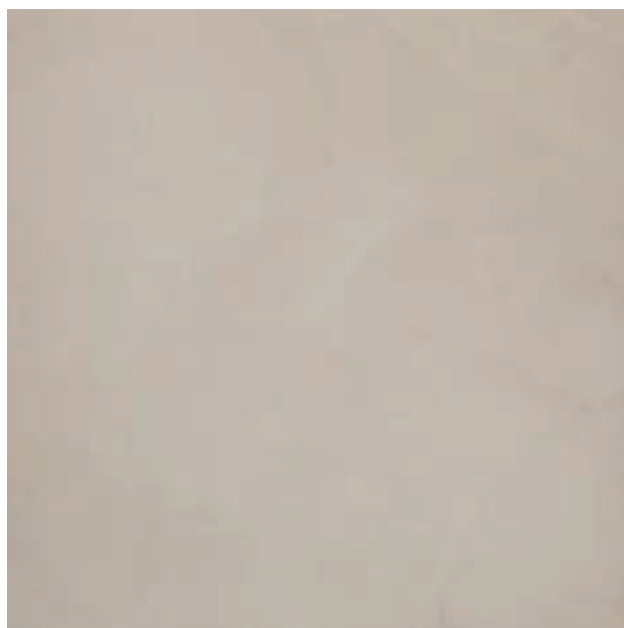
(block)

GRES FINE PORCELLANATO COLORATO IN MASSA / COLORBODY FINE PORCELAIN STONEWARE
GRÈS CÉRAME FIN COLORÉ DANS LA MASSE / DURCHGEFÄRBTES FEINSTEINZEUG
GRES PORCELÁNICO FINO COLOREADO EN TODA LA MASA / ГОМОГЕННЫЙ МЕЛКОЗЕРНИСТЫЙ КЕРАМОГРАНИТ

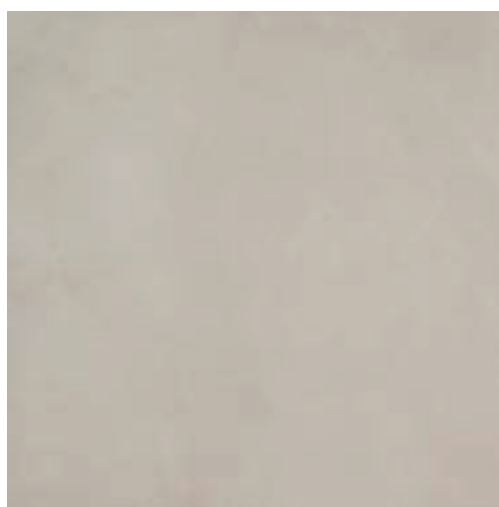
NATURALE



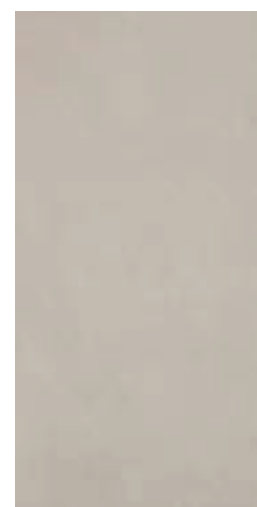
MLL9 BLOCK GREIGE RETT.
60X120



MLLC BLOCK GREIGE RETT.
75X75*



MLL8 BLOCK GREIGE RETT.
60X60



MLL7
BLOCK GREIGE RETT.
30X60



MH4K MOSAICO
30X30**

NATURALE



MLJN BLOCK BEIGE RETT.
60X120



MLJV BLOCK BEIGE RETT.
75X75*



MLJF BLOCK BEIGE RETT.
60X60



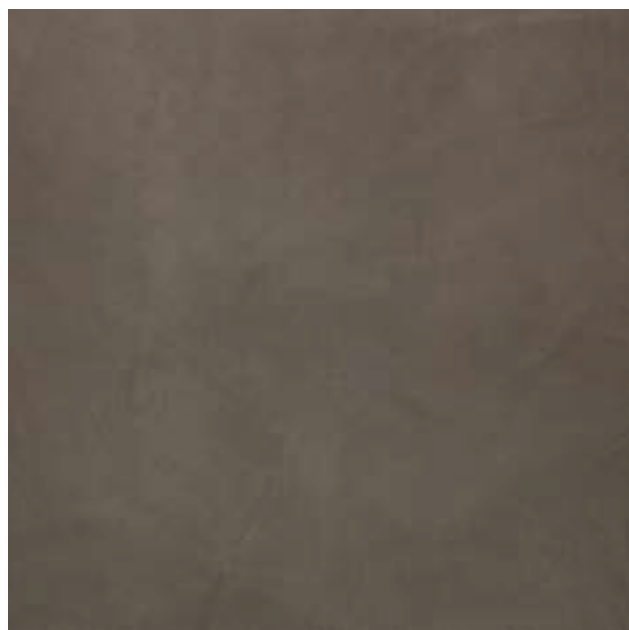
MLJ7
BLOCK BEIGE RETT.
30X60



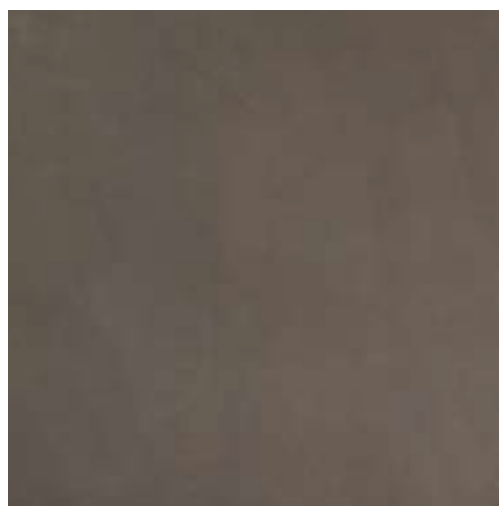
MH4L MOSAICO
30X30**

GRES FINE PORCELLANATO COLORATO IN MASSA / COLORBODY FINE PORCELAIN STONEWARE
GRÈS CÉRAMÉ FIN COLORÉ DANS LA MASSE / DURCHGEFÄRBTES FEINSTEINZEUG
GRES PORCELÁNICO FINO COLOREADO EN TODA LA MASA / ГОМОГЕННЫЙ МЕЛКОЗЕРНИСТЫЙ КЕРАМОГРАНИТ

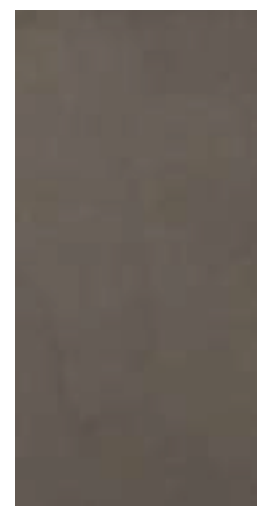
NATURALE



MLJX BLOCK MOCHA RETT.
75X75*



MLJH BLOCK MOCHA RETT.
60X60



MLJ9 BLOCK MOCHA RETT.
30X60



PAVIMENTO ABBINABILE AL FORMATO 75x75 / FLOOR CAN BE COMBINED WITH 75X75 FORMAT / CARREAU DE SOLASSORTI AU FORMAT 75x75
KOMBINIERBARER BODENBELAG IM FORMAT 75x75 / PAVIMENTO COMBINABLE CON EL FORMATO DE 75 x 75 / ПОЛ МОЖЕТ СОЧЕТАТЬСЯ С ФОРМАТОМ 75x75

TREVERKMOOD 15x90



TREVERKMOOD TIGLIO



TREVERKMOOD FAGGIO



TREVERKMOOD ROVERE



TREVERKMOOD NOCE



TREVERKMOOD MOGANO

* La posa combinata tra Block e serie non rettificate (esempio Treverkmoood come da nostra proposta) è facilmente replicabile. Per ottenere un risultato ottimale è importante prestare attenzione durante le fasi di posa, in particolare per quanto riguarda le fughe tra il materiale con rettificato e quello con bordo naturale che deve essere preferibilmente di calibro 0.

It is easy to replicate the combined laying pattern with Block and unrectified series (for example, Treverkmoood as in our proposal). For optimum results, take great care during laying, especially with regard to the joints between rectified material and that with a natural edge: joints should preferably be 0 on a measuring gauge.

Si la collection Block est posée avec une autre série non rectifiée (par exemple, Treverkmoood comme sur notre proposition), l'application ne comporte pas de problèmes spécifiques. Pour un meilleur résultat, faire très attention pendant les opérations de pose, et notamment pour la réalisation du joint entre le produit rectifié et le produit à bord brut, qui doit avoir un calibre 0 de préférence.

Die kombinierte Verlegung von Block mit Serien ohne geschliffene Kanten (wie hier z. B. Treverkmoood) lässt sich problemlos ausführen. Für ein optimales Ergebnis große Sorgfalt beim Verlegen erforderlich. Dies gilt insbesondere für die Fugen zwischen dem rektifizierten und dem ungeschliffenen Material, das vorzugsweise Kaliber 0 aufweisen muss.

La colocación combinada de Block junto con series no rectificadas (como, por ejemplo, Treverkmoood, según proponemos) se puede reproducir fácilmente. Para lograr un resultado óptimo hay que actuar con suma atención durante la colocación, sobre todo en lo que respecta a las juntas entre el material rectificado y el de borde natural, que ha de ser preferentemente de calibre 0.

Сочетающуюся укладку Block и необрезных серий (например, Treverkmoood, в соответствии с нашим предложением), легко повторить. Для получения наилучшего результата необходимо быть внимательными во время укладки, в особенности в том, что касается швов между обрезным материалом и материалом с натуральной кромкой, который должен быть желательного калибра 0.

block	METODO DI PROVA TESTING METHOD MÉTHODE D'ESSAI PRÜFMETHODE MÉTODO DE PRUEBA МЕТОД ИСПЫТАНИЯ	VALORI TIPICI MEDI AVERAGE TYPICAL VALUES VALEURS MOYENNES TYPIQUES TYPISCHE DURCHSCHNITTSWERTE VALORES TÍPICOS MEDIOS СРЕДНИЕ ТИПОВЫЕ ЗНАЧЕНИЯ	VALORI LIMITE PREVISTI ESTABLISHED LIMITS VALEURS LIMITES PRÉVUES VORGESEHENE GRENZWERTE VALORES LÍMITE PREVISTOS ПРЕДУСМОТРЕННЫЕ ПРЕДЕЛЬНЫЕ ЗНАЧЕНИЯ	NORMA DI RIFERIMENTO REFERENCE STANDARD NORME DE RÉFÉRENCE BEZUGSNORM NORMA DE REFERENCIA СТАНДАРТ ДЛЯ СПРАВКИ
Resistenza allo scivolamento Anti-slip Résistance à la glissance Rutschfestigkeit Resistencia al deslizamiento Сопrotивление скольжению	Ramp Method	R9 (Naturale) R11 (Outdoor)	da R9 a R13 from R9 to R13 / de R9 à R13 von R9 bis R13 / de R9 a R13 / от R9 до R13	DIN 51130 BGR 181
	Ramp Method	B (Outdoor)	da A a C from A to C / de A à C von A bis C / de A a C / от A до C	DIN 51097 GUV 26.17

LUX



MLKM BLOCK WHITE LUX RETT. 60X60



MLKN BLOCK GREY LUX RETT. 60X60



MLKP BLOCK SILVER LUX RETT. 60X60



MLKR BLOCK BLACK LUX RETT. 60X60



MLLE BLOCK GREIGE LUX RETT. 60X60



MLKQ BLOCK BEIGE LUX RETT. 60X60



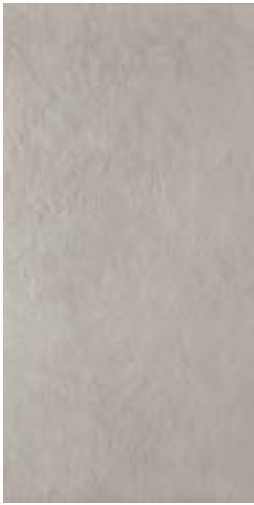
MLKS BLOCK MOCHA LUX RETT. 60X60




(block)


GRES FINE PORCELLANATO COLORATO IN MASSA / COLORBODY FINE PORCELAIN STONEWARE
GRÈS CÉRAME FIN COLORÉ DANS LA MASSE / DURCHGEFÄRBTES FEINSTEINZEUG
GRES PORCELÁNICO FINO COLOREADO EN TODA LA MASA / ГОМОГЕННЫЙ МЕЛКОЗЕРНИСТЫЙ КЕРАМОГРАНИТ

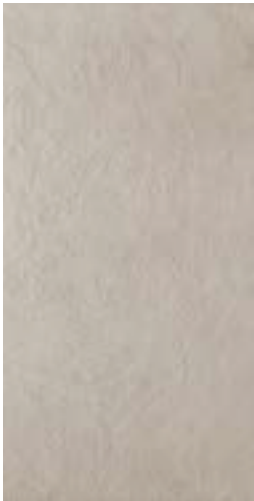
OUTDOOR




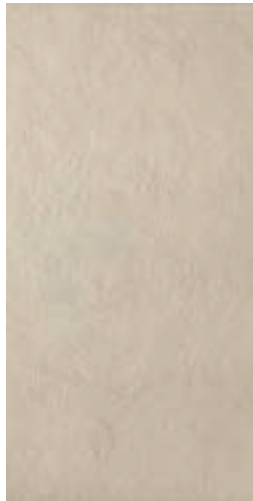
MLK0 BLOCK GREY 
OUTDOOR RETT. 30X60



MLK1 BLOCK SILVER 
OUTDOOR RETT. 30X60



MLLG BLOCK GREIGE 
OUTDOOR RETT. 30X60



MH04 BLOCK BEIGE 
OUTDOOR RETT. 30X60

RIF. BLOCK WHITE / SILVER / BLACK



MH2K DECORO MIX 15X15

RIF. BLOCK WHITE / GREIGE / MOCHA



MH2L DECORO MIX 15X15



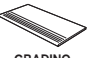




Marazzi Group S.r.l. è socio del Green Building Council Italia, associazione che promuove la cultura dell'edilizia sostenibile energeticamente efficiente, rispettosa dell'ambiente contribuendo a migliorare la qualità della vita dei cittadini attraverso lo standard di certificazioni LEED®.

LEED CREDITS

Block con un contenuto di materiale riciclato del 23% contribuisce al raggiungimento dei crediti LEED® MR4.
Block has a 23% recycled materials content, and thus contributes towards achieving LEED® credits MR4.
Avec un contenu de matériau recyclé de 23%, Block permet de totaliser des points de crédit Leed MR4.
Block trägt dank einem 23-prozentigen Gehalt an wiederverwertetem Material zur Erreichen von LEED®-Krediten MR4 bei.
Block contribuye, con un contenido de material reciclado del 23%, a la consecución de puntos LEED® MR4.
Плитка «Block», состоящая на 23% из переработанного материала, способствует получению сертификата LEED® MR4.

** Mosaico assemblato su rete in fibra di vetro
Mosaic mesh-mounted on fibreglass
Mosaïque montée sur filet en fibre de verre
Auf Glasfasernetz geklebtes Mosaik
Mosaico enmallado sobre fibra de vidrio
Мозаика, собранная на сетке из стекловолокна

*** Battiscopa ottenuto da taglio del fondo
Skirting cut from plain tile
Plinthe obtenue par découpe du fond
Aus Grundfliese geschnittener Sockel
Rodapié obtenido mediante corte del fondo
Плинтус, полученный методом нарезания фоновой плитки

PEZZI SPECIALI SPECIAL TRIMS PIECES SPECIALES SONDERSTÜCKE PIEZAS ESPECIALES СПЕЦИАЛЬНЫЕ ИЗДЕЛИЯ	 GRADINO 30x60	 ELEMENTO AD ELLE 15x60 OUTDOOR	 BATTISCOPA BT 7x60***	IMBALLI PACKING EMBALLAGES VERPACKUNGEN EMBALAJES УПАКОВКИ							Spessore Thickness Dicke Epaisseur Espesor Толщина
					Pezzi Pieces Piezas Штуки	Mq Sq. Mt Om Mq Mq Кв. м	Kg Kr	Scatole Box Karton Boite Caja Коробки	Mq Sq. Mt Om Mq Mq Кв. м	Kg Kr	
Block White	MH0F		MH07	60x120 Rettificato	2	1,44	31,90	36	51,84	1.148,43	10,0
Block Grey	MH0G	MH0P	MH08	75x75 Rettificato	2	1,12	23,65	42	47,25	993,48	10,0
Block Silver	MH0H	MH0Q	MH09	60x60 Rettificato	3	1,08	20,84	40	43,20	833,49	9,5
Block Black	MH0J		MH0A	60x60 Lux Rettificato	3	1,08	20,34	40	43,20	813,86	9,5
Block Greige	MH0L	MH0S	MH0D	30x60 Rettificato	6	1,08	26,31	48	51,84	1.262,85	9,5
Block Beige	MH0M	MH0T	MH0E	60x60 Outdoor Rettificato	6	1,08	24,01	48	51,84	1.152,77	9,5
Block Mocha	MH0K		MH0C	30x30 Mosaico	4	0,36	7,36	80	28,80	577,80	9,5
				30x60 Gradino	6	1,08	26,42	-	-	-	-
				15x60 Elemento ad Elle Outdoor	4	0,36	4,94	-	-	-	-
				7x60 Battiscopa BT	15	9 ml.	15,00	-	-	-	9,5
				15x15 Decoro Mix	32	0,72	12,14	100	72,00	1.214,38	9,5